

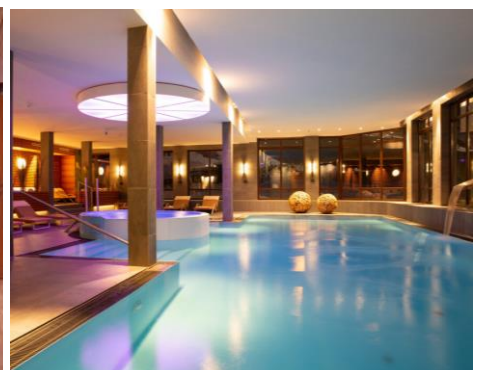
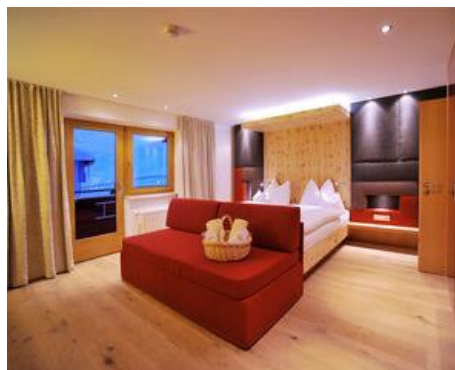
2024-LAB3

# HSV Saisoneneröffnung

## Fortbildungslehrgang Skibezirk 3

28.11. - 01.12.2024 im Kühtai

- Durchführung:** Hessischer Skiverband e.V. – Akademie
- Termin:** Donnerstag, **28.11.2024**, 19:00 Uhr bis Sonntag, **01.12.2024**, ca. 15:00 Uhr
- Lehrgangsort:** Kühtai/Tirol, Österreich
- Lehrgangsart:** **Fortbildungslehrgang für DSV-Grundstufe und Instructor Alpin**  
Praxislehrgang für die DSV-Grundstufe, jHSV-Fortbildung und Vorbereitung DSV-Skilehrer finden parallel statt (s. separate Ausschreibungen)
- Lehrgangsinhalte:** Auch in der Saison 2024/25 werden die Inhalte der Fortbildung wieder zweigeteilt sein, in einen Bereich **Methodik** sowie einen Bereich **Technik**:
- Der in 2023 erschienene **neue Methodiklehrplan** bestimmt die Inhalte in diesem Bereich. Im Vordergrund steht **BIZ**, was für **Begeisternd, Individuell und Zielorientiert** steht. Das neue Unterrichtskonzept sieht vor, neben den Inhalten die Skischüler\*innen in den Vordergrund zu rücken und individuelles Lernen einfacher zu ermöglichen. Die neue DSV-Unterrichtsphilosophie sieht Lehrer\*innen als inspirierendes Vorbild, die im Unterricht Emotionen für den Schneesport wecken und sowohl die individuelle technische Weiterentwicklung fördern als auch die persönliche und soziale Ebene ansprechen.
- Im Bereich Technik ist ein **neuer DSV Skilehrplan** in 2024 erschienen. Dieser sieht einige technische Weiterentwicklungen vor, die wir bereits aufgreifen und in unterschiedlichen Situationen trainieren wollen. Neben neuen Begrifflichkeiten dürft ihr Euch darauf einstellen, dass das Becken über den gesamten Kurvenverlauf stabil zu halten ist. Die guten alten Bewegungsmerkmale aber bitte noch nicht ganz löschen.
- Besondere Ausrüstung:** Das Tragen eines Skihelms ist Pflicht, ein Rückenprotector wird empfohlen.
- Unterkunft:** 4\*Hotel Konradin, 6183 Kühtai, Tel: +43 5239 5220, [www.konradin.at](http://www.konradin.at), direkt an der Piste: Großzügige DZ/3-/4-BZ mit Flat-TV, Safe, Dusche/WC, Bademantel und Fön. Im Haus: Indoor-Pool, Saunalandschaft, Fitness-Studio. Umfangreiches Frühstücksbuffet, abends 5-Gang-Wahlmenü mit Salatbuffet, Themen-Abende.



**Anreise/Treffpunkt:** am Donnerstag, den 28.11.2024 bis 19:00 Uhr zum Abendessen, selbständig, möglichst in Fahrgemeinschaften. Zur Bildung von Fahrgemeinschaften wird nach Anmeldeschluss eine Teilnehmerliste per E-Mail verteilt. Die Lehrgangseröffnung mit Besprechung des organisatorischen Ablaufs wird am 28.11.2024 um 21:00 Uhr stattfinden.

**Lehrgangsleitung:** Cord Stern

**Ausbilder:** HSV-Landeslehrteam Alpin

**Leistungen:** 3 Übernachtungen mit Halbpension, 3 Tage Skipass, 3 Tage Ausbildung in Kleingruppen, Lehrgangsgebühr, Insolvenzversicherung

**Kosten:** € 140,- Lehrgangskosten (€ 30,- Aufpreis für Nichtmitglieder) **zzgl.**  
€ 459,- Hotel / Superior-DZ (ca. 26 qm) und Skipass

*Nach Verfügbarkeit (falls gewünscht, bitte bei Anmeldung angeben):*

*€ 50 Ermäßigung bei Unterbringung im DeLuxe DZ (ca. 30 qm) für 3 Personen*

*€ 70 Ermäßigung bei Unterbringung in Superior-Suite (2 Zi, 35-45 qm) für 4 Personen*

**Anmeldung:** **Anmeldung über das HSV-Online-Portal.** Die Lehrgangskosten werden bei Anmeldeschluss über die HSV-Geschäftsstelle per Lastschriftverfahren eingezogen.

**Anmeldeschluss:** bis spätestens **25.10.2024**

**Stornokosten-Regelung:** Bei einer Absage der Teilnahme nach dem 25.10. müssen wir die entstandenen Kosten berechnen und einbehalten. Um dieses Risiko auszuschließen, empfehlen wir den Abschluss einer Reiserücktritt Kosten-Versicherung. Bei Umbuchungen oder Rücktritt vor Anmeldeschluss fallen Kosten in Höhe von 30 € an.

### **E-Learning-Modul „Schneesport schaut hin – Prävention sexualisierter Gewalt“**

Voraussetzung für die Lizenzverlängerung ist die einmalige Absolvierung des E-Learning-Moduls sowie die (dort integrierte) Unterzeichnung des DSV-Ehrenkodex. Falls noch nicht geschehen, absolviert das Modul daher bitte **vor der Fortbildung**, damit anschließend eine sofortige Lizenzverlängerung möglich ist:

([www.deutscherskiverband.de/psg\\_elearning](http://www.deutscherskiverband.de/psg_elearning))

### **Anreise mit öffentlichen Verkehrsmitteln**

- Zugverbindung von Hessen nach Innsbruck, von dort mit dem Bus (Linie 4166) nach Kühtai
- Zugverbindung von Hessen nach Ötztal Bhf., von dort mit dem Bus (Linie 4196) nach Kühtai

Reisezeit ab Frankfurt ca. 6,5 – 7 Stunden – weitere Infos: <https://www.kuehtai.info/anreise>

Für Fragen zum Lehrgang steht euch die HSV-Geschäftsstelle gerne unter 06032 / 927 44 12 telefonisch oder per E-Mail [akademie@hsv-ski.de](mailto:akademie@hsv-ski.de) zur Verfügung.

Wir freuen uns auf unsere erste gemeinsame Saisoneroöffnung mit euch im Kühtai!

Viele Grüße

*Cord Stern*

*Lehrgangsleiter*